



TAV
Havalimanları

Yatırımcı Bülteni

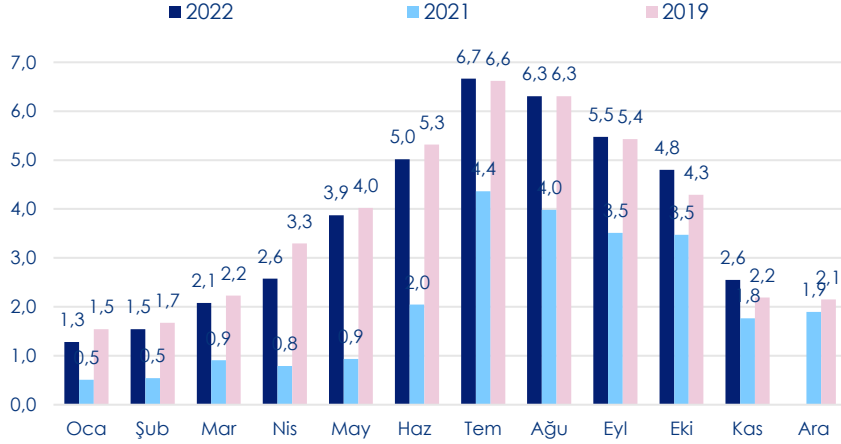
Aralık 2022



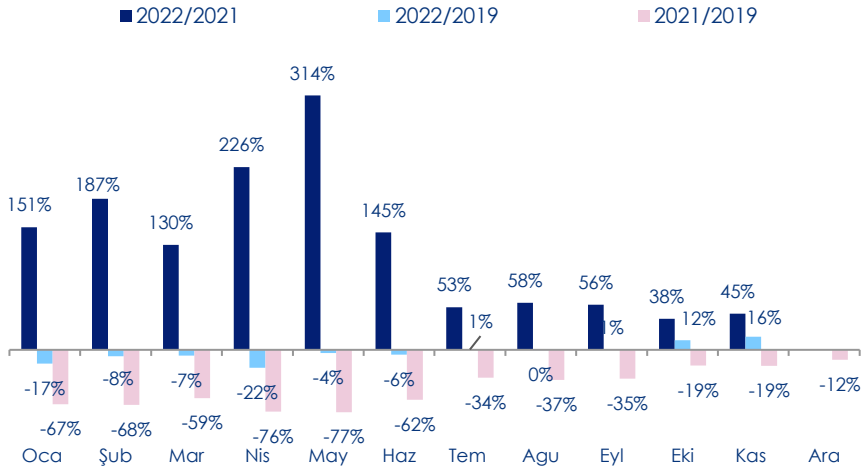
SEKTÖREL GELİŞMELER

1

Türkiye'ye Gelen Aylık Yabancı Turist Sayısı (mn)



Türkiye'ye Gelen Aylık Yabancı Turist Sayısı Değişimi



2020-2022 YILLARI OCAK- KASIM DÖNEMİNDE TÜRKİYE'YE GELEN YABANCI ZİYARETÇİLERİN MİLLİYETLERE GÖRE DAĞILIMI İLK 5 ÜLKE

ÜLKELER	2022*	2022	2021	2021	2020	2020
	MİL.PAYI %	MİL.PAYI %	MİL.PAYI %	MİL.PAYI %		MİL.PAYI %
Almanya	5 481 385	13,00	2 897 069	12,70	1 071 782	8,91
Rusya Fed.	4 945 198	11,73	4 555 047	19,96	2 038 380	16,94
İngiltere (B. Krallık)	3 301 112	7,83	339 612	1,49	803 782	6,68
Bulgaristan	2 621 836	6,22	1 136 866	4,98	1 140 739	9,48
İran	2 185 196	5,18	1 001 405	4,39	352 577	2,93
DiĞER	23 630 227	56,04	12 889 747	56,49	6 627 623	55,07
GENEL TOPLAM	42 164 954	100,00	22 819 746	100,00	12 034 883	100,00

2019-2021 YILLARI OCAK-ARALIK DÖNEMİNDE TÜRKİYE'YE GELEN YABANCI ZİYARETÇİLERİN MİLLİYETLERE GÖRE DAĞILIMI İLK 5 ÜLKE

ÜLKELER	2021	2021	2020	2020	2019	2019
	MİL.PAYI %	MİL.PAYI %	MİL.PAYI %	MİL.PAYI %		MİL.PAYI %
Rusya Fed.	4 694 422	19,00	2 128 758	16,72	7 017 657	15,57
Almanya	3 085 215	12,48	1 118 932	8,79	5 027 472	11,16
Ukrayna	2 060 008	8,34	997 652	7,83	1 547 996	3,44
Bulgaristan	1 402 795	5,68	1 242 961	9,76	2 713 464	6,02
İran	1 153 092	4,67	385 762	3,03	2 102 890	4,67
DiĞER	12 316 734	49,84	6 860 148	53,87	26 648 807	59,14
GENEL TOPLAM	24 712 266	100,00	12 734 213	100,00	45 058 286	100,00

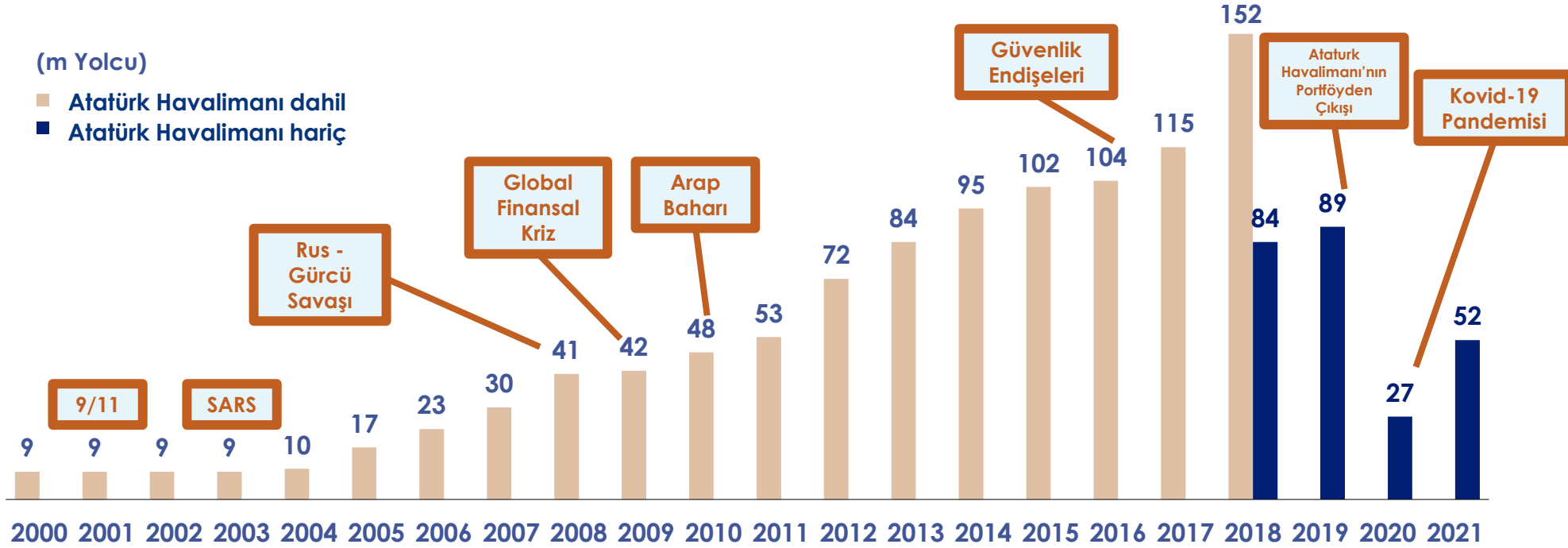
Kaynak: Kültür ve Turizm Bakanlığı
 * 2022 rakamları geçicidir.

KRİZLERE DAYANIKLI BÜYÜME STRATEJİSİ

2

(m Yolcu)

■ Atatürk Havalimanı dahil
■ Atatürk Havalimanı hariç



1 havalimanı

15 havalimanı

PORTFÖYE EKLENEN & ÇIKAN
HAVALİMANLARI
Istanbul
Ataturk

+
Izmir
Ankara

+
Tiflis
Batum

+
Monastir
Gazipasa
Enfidha

+
Üsküp
Ohrid

+
Riga (*)

+
Madine

+
Zagreb

+
Milas-
Bodrum

+
Antalya

-
Istanbul
Ataturk

+
Almati

(*) Sadece ticari alanlar

TAV TRAFİK VERİLERİ (AYLIK)

3

Yolcu	Aralık			Değişim		Ocak - Aralık			Değişim	
	2019	2021	2022	2022/ 2019	2022/ 2021	2019	2021	2022	2022/ 2019	2022/ 2021
Antalya	876.193	676.060	951.581	9%	41%	35.679.421	22.013.861	31.210.119	-13%	42%
Dış Hat	408.544	318.409	540.008	32%	70%	28.720.491	17.247.876	25.130.857	-12%	46%
İç Hat	467.649	357.651	411.573	-12%	15%	6.958.930	4.765.985	6.079.262	-13%	28%
Izmir	849.328	612.190	651.172	-23%	6%	12.365.256	7.569.054	9.837.110	-20%	30%
Dış Hat	152.009	128.006	172.070	13%	34%	3.333.332	1.792.577	3.768.176	13%	110%
İç Hat	697.319	484.184	479.102	-31%	-1%	9.031.924	5.776.477	6.068.934	-33%	5%
Ankara	978.045	642.987	762.837	-22%	19%	13.740.595	7.029.630	8.644.967	-37%	23%
Dış Hat	162.586	123.379	150.910	-7%	22%	2.277.395	1.301.315	1.902.934	-16%	46%
İç Hat	815.459	519.608	611.927	-25%	18%	11.463.200	5.728.315	6.742.033	-41%	18%
Milas-Bodrum	82.060	75.734	83.850	2%	11%	4.337.733	2.909.337	3.904.083	-10%	34%
Dış Hat	0	0	3.005	-	-	1.873.335	1.000.541	1.861.655	-1%	86%
İç Hat	82.060	75.734	80.845	-1%	7%	2.464.398	1.908.796	2.042.428	-17%	7%
Gazipaşa - Alanya	30.023	33.025	34.288	14%	4%	1.084.901	579.635	705.440	-35%	22%
Dış Hat	3.668	10.870	5.336	45%	-51%	591.416	210.140	273.402	-54%	30%
İç Hat	26.355	22.155	28.952	10%	31%	493.485	369.495	432.038	-12%	17%
Almatı	542.334	570.840	696.913	29%	22%	6.422.829	6.103.697	7.230.156	13%	18%
Dış Hat	232.905	163.666	285.452	23%	74%	3.039.074	1.577.735	2.660.576	-12%	69%
İç Hat	309.429	407.174	411.461	33%	1%	3.383.755	4.525.962	4.569.580	35%	1%
Gürcistan	247.558	215.893	294.083	19%	36%	4.309.768	2.191.346	3.612.927	-16%	65%
Medine	754.443	280.044	743.482	-1%	165%	8.383.973	1.757.979	6.340.684	-24%	261%
Tunus	60.223	41.812	65.666	9%	57%	3.040.723	524.276	1.476.131	-51%	182%
K. Makedonya	196.851	135.115	181.071	-8%	34%	2.677.618	1.391.378	2.371.423	-11%	70%
Zagreb	231.145	179.582	247.736	7%	38%	3.435.531	1.404.478	3.124.605	-9%	122%
TAV TOPLAM (*)	4.305.869	3.463.282	4.712.679	9%	36%	89.055.519	51.803.064	78.457.645	-12%	51%
Dış Hat	1.955.729	1.423.999	2.484.493	27%	74%	55.469.786	28.511.294	50.276.578	-9%	76%
İç Hat	2.350.140	2.039.283	2.228.186	-5%	9%	33.585.733	23.291.770	28.181.067	-16%	21%

(*) 2021 ve 2022 DHMİ verileri revizyona tabidir.
Gelen ve giden yolcu toplamıdır.
TAV Toplam yolcu sayısı Mayıs 2021'den önce Almatı Havalimanı'na ait verileri içermemektedir.

- 2022 yılında hizmet verilen yolcu sayısı, 2021'in %51 üstünde ve 2019'un %12 altında gerçekleşti.
- 2022 yılında hizmet verilen dış hat yolcu sayısı 2021'in %76 üzerinde ve 2019'un %9 altında gerçekleşti.
- Aralık ayında dış hat yolcusu **2019'un %27 üzerinde** gerçekleşti. Ekim'den beri dış hat 2019'un üzerinde gerçekleşiyor.
- Aralık ayında çok kuvvetli gelen **Antalya** dış hat yolcusu **2019'un %32 üstünde** gerçekleşti.
- Gürcistan'ın Rus-dışı pazarları oldukça kuvvetli seyrediyor. (Temmuz 2019'da Rus uçuş yasağı gelmişti.)
- Medine Aralık ayında 2019'a kıyasla tüm yolcusunu telafi etti.

TAV TRAFİK VERİLERİ (AYLIK)

4

Uçuş Sayısı	Aralık			Değişim		Ocak – Aralık			Değişim	
	2019	2021	2022	2022/ 2019	2022/ 2021	2019	2021	2022	2022/ 2019	2022/ 2021
Antalya	5.925	5.237	6.752	14%	29%	197.379	126.043	187.032	-5%	48%
Dış Hat	2.927	2.536	3.855	32%	52%	154.626	94.615	150.438	-3%	59%
İç Hat	2.998	2.701	2.897	-3%	7%	42.753	31.428	36.594	-14%	16%
Izmir	5.477	4.172	4.253	-22%	2%	76.577	51.678	62.369	-19%	21%
Dış Hat	1.139	1.029	1.165	2%	13%	22.521	14.090	25.480	13%	81%
İç Hat	4.338	3.143	3.088	-29%	-2%	54.056	37.588	36.889	-32%	-2%
Ankara	6.485	4.905	5.221	-19%	6%	90.101	55.364	60.302	-33%	9%
Dış Hat	1.333	1.103	1.123	-16%	2%	18.109	11.854	14.529	-20%	23%
İç Hat	5.152	3.802	4.098	-20%	8%	71.992	43.510	45.773	-36%	5%
Milas-Bodrum	538	588	616	14%	5%	27.486	20.182	25.352	-8%	26%
Dış Hat	0	1	18	n.m.	n.m.	11.008	6.672	12.438	13%	86%
İç Hat	538	587	598	11%	2%	16.478	13.510	12.914	-22%	-4%
Gazipaşa - Alanya	258	262	279	8%	6%	7.127	4.738	5.062	-29%	7%
Dış Hat	42	78	47	12%	-40%	3.667	1.833	1.902	-48%	4%
İç Hat	216	184	232	7%	26%	3.460	2.905	3.160	-9%	9%
Almatı	5.345	5.231	6.285	18%	20%	64.447	56.881	64.933	1%	14%
Dış Hat	2.394	1.943	3.130	31%	61%	29.783	19.293	28.942	-3%	50%
İç Hat	2.951	3.288	3.155	7%	-4%	34.664	37.588	35.991	4%	-4%
Gürcistan	2.536	2.468	2.848	12%	15%	42.132	26.820	35.184	-16%	31%
Medine	5.039	2.539	4.706	-7%	85%	60.604	19.813	46.823	-23%	136%
Tunus	507	421	502	-1%	19%	18.951	4.815	10.773	-43%	124%
K. Makedonya	1.585	1.309	1.481	-7%	13%	21.800	14.988	19.448	-11%	30%
Zagreb	3.351	3.218	3.381	1%	5%	45.061	29.605	42.310	-6%	43%
TAV TOPLAM (*)	31.701	30.350	36.324	15%	20%	587.218	394.996	559.588	-5%	42%
Dış Hat	15.733	14.621	20.131	28%	38%	365.002	217.048	362.150	-1%	67%
İç Hat	15.968	15.729	16.193	1%	3%	222.216	177.948	197.438	-11%	11%

• Almatı Havalimanı'nın ana gelir kaynağı olan dış hat uçuşları Mayıs 2022'den beri 2019 seviyesinin üstünde veya yakınında seyrediyor.

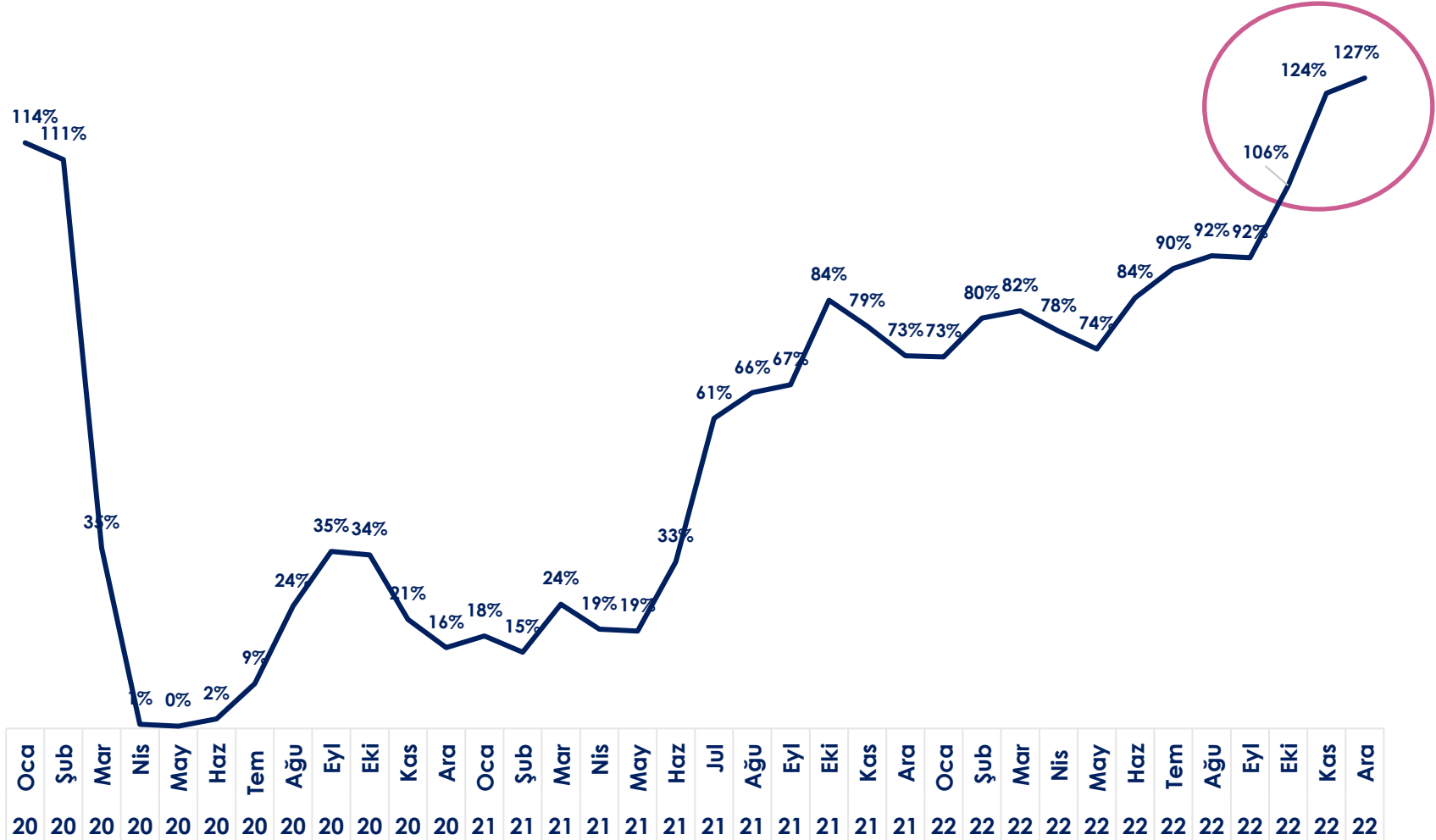
(*) 2021 ve 2022 DHMİ verileri revizyona tabidir.

Gelen ve giden uçuş toplamıdır.

TAV Toplam uçuş sayısı Mayıs 2021'den önce Almatı Havalimanı'na ait verileri içermemektedir.

DIŐ HAT YOLCUSU JEOPOLİTİK ETKİLERE RAĞMEN AYLIK BAZDA 2019'UN %27 ÜSTÜNDE GERÇEKLEŐTİ.

2019 Yılının Aynı Ayına Kıyasla Hizmet Verilen TAV Toplam DıŐ Hat Yolcusu





Ali Özgü CANERİ
Yatırımcı İlişkileri Koordinatörü
ali.caneri@tav.aero
Tel :+90 212 463 3000 / 2124
Fax : +90 212 465 3100



Besim MERİÇ
Yatırımcı İlişkileri Koordinatörü
besim.meric@tav.aero
Tel :+90 212 463 3000 / 2123
Fax : +90 212 465 3100

**İletişim
Bilgileri**

<http://ir.tav.aero>

ir@tav.aero

+90-212-463 3000 (2123 – 2124)

twitter.com/irTAV

facebook.com/irTAV

Vadistanbul Bulvar, Ayazaga Mahallesi Azerbaycan Caddesi,
2C Blok No:3L/6 34485 Sarıyer/İstanbul

İstanbul Ticaret Siciline kayıt tarihi : 07.11.1997

Ticaret Sicil & MERSIS No: 590256 / 0832-0062-0900-0011

**TAV Havalimanları Holding****Türkiye**

- Ankara Esenboğa
- İzmir Adnan Menderes

- Gazipaşa Alanya
- Milas Bodrum
- Antalya

**Kazakistan**

Almatı

**Gürcistan**

Tiflis ve Batum

**Tunus**

Monastir ve Enfidha

**Kuzey Makedonya**

Üsküp ve Ohrid

**Suudi Arabistan**

Medine

**Letonya**

Riga (sadece Ticari Alanlar)

**Hırvatistan**

Zagreb

Dünyanın önde gelen havalimanı işletmecileri arasında yer alan TAV Havalimanları, iştirak ve bağlı ortaklıkları ile birlikte duty free, yiyecek-içecek hizmetleri, yer hizmetleri, bilgi işlem, güvenlik ve işletme hizmetleri gibi havalimanı operasyonunun diğer alanlarında da faaliyet gösteriyor.

TAV Havalimanları, 2022 yılında 78 milyon yolcuya hizmet sundu. Şirket hisseleri 23 Şubat 2007'den itibaren "TAVHL" işlem kodu ile Borsa İstanbul'da işlem görüyor.